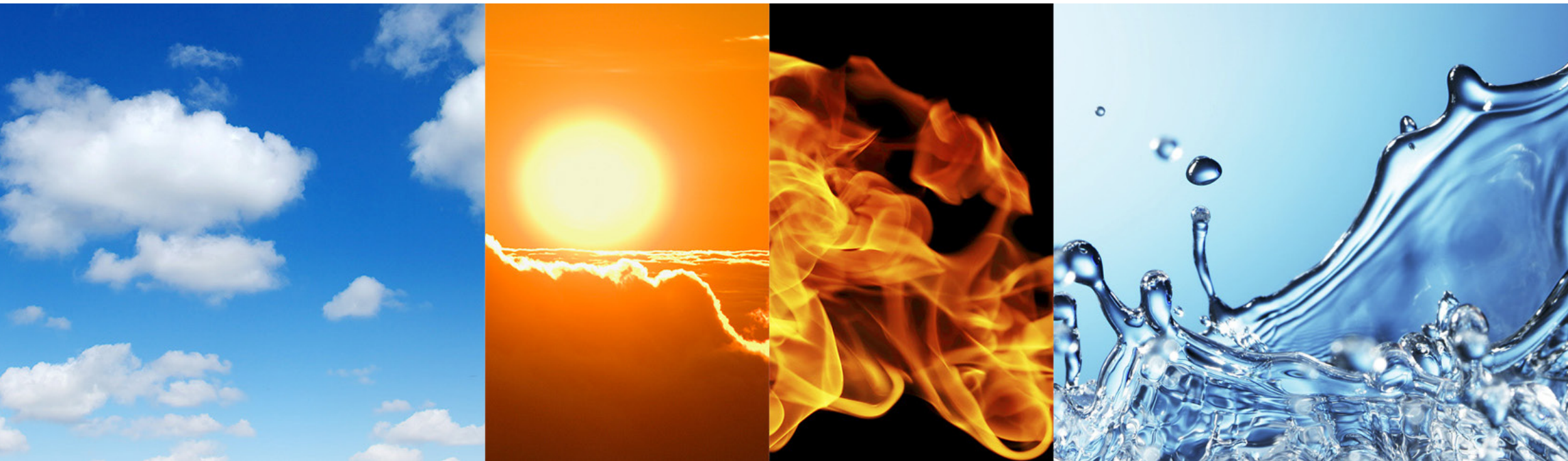


ZIELSICHERES WERBEN TARGETED ADVERTISING



Ein Service für Aussteller der MESSE ESSEN
Service for exhibitors of MESSE ESSEN





Frank Mertz
Geschäftsbereichsleiter Vertrieb
Senior Vice President Sales



MESSE
ESSEN

Sehr geehrter Aussteller,

Ihre Entscheidung an der SHK ESSEN teilzunehmen ist die richtige Maßnahme, um Ihre Kundengruppen zu pflegen und zu erweitern.

Jetzt gilt es, Ihren Erfolg mit Ihrer Teilnahme sicherzustellen. Ob direkte Verkäufe, Neugeschäft oder Imagepflege – Ihr Stand wird für 4 Tage zum Schaufenster für Ihre Produkte und Lösungen.

Auf den folgenden Seiten finden Sie buchbare Werbeleistungen, die Sie dabei unterstützen, mit Ihrem Stand die maximale Sichtbarkeit zu erzielen. Führen Sie Ihre Kunden oder die, die es noch werden sollen, gezielt an Ihren Messestand.

Die folgenden Lösungen beziehen sich auch auf die Vormesse- und Nachmessezeit. Um Sie in Ihrer Auswahl zu unterstützen, haben wir Ihnen medienübergreifende Pakete geschnürt.

Buchen Sie jetzt Ihren Erfolg!

**Ich wünsche Ihnen eine reibungslose
Messevorbereitung und gute Messengeschäfte,**

Ihr Frank Mertz

Dear Exhibitor,

Your decision to participate in „SHK ESSEN“ is the right thing to do for maintaining and extending your customer groups.

Now you need to ensure your success by participating. No matter whether direct sales, new business or image cultivation – for 4 days your stand becomes a shop window for your products and solutions.

On the following pages you will find the advertising services you can book to support you in achieving maximum visibility with your stand. Guide your current or potential customers to your exhibition stand in a targeted way.

The solutions that follow also apply to the time before and after the trade fair. We have put together cross-media packages to support you in your choice.

Book your success now!

Hoping your preparations for the trade fair go smoothly and that you do good business there,

UNSERE WERBEFLÄCHEN IM ÜBERBLICK ADVERTISING AT A GLANCE



MESSE
ESSEN

■ Pakete | Packages

- Werbepaket „S“ | Advertising Package „S“
- Werbepaket „M“ | Advertising Package „M“
- Werbepaket „XL“ | Advertising Package „XL“

5-7

5
6
7

■ On-site Werbeleistungen | On-site Advertising services

West | West

- Fläche Hallenwand West Außen | Hall wall area, west, exterior
- Fläche Hallenwand West Innen | Hall wall area, west, interior
- Spannband West Eingang | Banner, west entrance
- Mega-Light-Board Eingang West | Mega-light board west entrance
- Riesenposter Eingangsbereich West | Giant poster west entrance
- Türen Folienprints Eingang West | Door foil prints west entrance
- Fenster Folienprints Eingang West | Window foil prints west entrance
- Drehtür Folienprints Eingang West | Revolving door foil prints west entrance
- Abhängungen im Foyer West | Hanging advertisements, west foyer
- Werbefläche im Foyer West | Advertising space, west foyer
- Halleneingang Fensterkleber | Hall entrance, window stickers
- Säulen Folie Eingang West | Columns, foil, west entrance
- Rolltreppe Dreieck Folie | Escalator, triangular foil
- Rolltreppe Glasfläche | Escalator, glas surface
- Stellfläche im Foyer West, PKW | Car parking area in west foyer
- Garderobentheke West Folienprint | Cloakroom counter, west, foil prints
- Dreieckturm Eingang West | Triangular column, west entrance

8-15

8
8
8
9
9
10
10
10
10
11
11
12
12
13
13
14
14
15



UNSERE WERBEFLÄCHEN IM ÜBERBLICK ADVERTISING AT A GLANCE



MESSE
ESSEN

■ On-site Werbeleistungen | On-site Advertising services Süd | South

- Werbeflächen Eingangsblenden Süd | Advertising space on entrance panels, south
- Stellflächen Eingang Süd PKW | Car parking spaces south entrance area
- Stellflächen Eingang Süd LKW | Truck parking spaces south entrance area
- Folienprints Eingangstüren Süd/Foyer | Foil prints entrance doors south/foyer
- Folienprints Fensterfront Süd | Foil prints window front, south
- Stoffbanner Balkon Eingang Süd | Fabric banner, balcony south entrance
- Werbefläche Foyer Süd | Advertising space south foyer
- Werbefläche Eingang Foyer Süd | Advertising space entrance south foyer
- Garderobentheke Süd Folienprints | Cloakroom counter, south, foil prints
- Riesenposter Eingang Süd | Giant poster hall wall, south

16-20

16
16
16
17
17
18
18
19
19
20

■ On-site Werbeleistungen | On-site Advertising services Hallen | Halls

- Lightboards Durchgang Halle 2 zu 3 | Light boards, passage hall 2 to 3
- Werbefläche Hallendurchgänge | Advertising space hall corridors
- Werbefläche Plakate A0 | Advertising space poster A0
- Indoorsteller A0 dreiseitig | Indoor floor display A0 triangular
- Werbung Sanitäranlagen | Advertising sanitary facilities
- Werbung auf Spiegeln in Sanitäranlagen | Advertising space at facility mirrors
- Wintergarten Fenster | Winter garden window
- Digitale Stelen Folienprints | Digital display, foil prints
- Technikpylone Folienprints | Technology pylons, foil prints
- Fußbodenaufkleber | Floor graphics
- Fotoboden mit variablem Format | Photographic flooring in various sizes

21-26

21
21
22
22
23
24
24
25
25
26
26

UNSERE WERBEFLÄCHEN IM ÜBERBLICK ADVERTISING AT A GLANCE



MESSE
ESSEN

■ On-site Werbeleistungen | On-site Advertising services

Außen | Outside

- Premium Großfläche | Premium large advertising space
- Flaggen mit Ausleger | Flags
- Mega-Light-Boards | Mega-light boards
- Riesenposter Parkhaus P9 | Giant poster, car park P9
- Schilder über Parkautomaten | Signs above car park pay stations
- Parktickets | Park tickets
- Liftwerbung P6 | Lift advertising P6

27-29

27
27
28
28
29
29
29

■ Promotion | Promotion

- Werbung auf Abfallbehältern | Advertising space on waste bin
- Werbung auf Eintrittskarten | Advertising space on entrance tickets
- Lanyards | Lanyards
- Promotion Team | Promotion Team
- Präsentationsfläche in den Foyers | Presentation areas in foyers
- Promotionfläche in der Galeria | Promotion areas in galeria

30-32

30
31
31
32
32
32

■ Bestellformular | Order form

33

■ Ihre Ansprechpartner | Your contact

34

PAKETE PACKAGES

Rund 50.000 erwartete Besucher reisen zur SHK nach Essen an. Sprechen Sie Ihre Zielgruppe schon bei der ersten Gelegenheit vor dem Eintritt zur Messe an!

More than 50,000 visitors are expected to attend the trade fair to get information, try products out and make purchases. Welcome your target group at the earliest opportunity before they even get to the trade fair!



MESSE
ESSEN

PAKET „S“ PACKAGE „S“

■ Werbepaket „S“ | Advertising Package “S”

- Folienprints Eingangstüren | Foil print on entrance door
- Indoorsteller A0 dreiseitig | Indoor floor display A0 triangular

EUR 699,00

Ersparnis | Saving EUR 87,50



Folienprints Eingangstüren | Foil print on entrance door



Indoorsteller A0 dreiseitig | Indoor floor display A0 triangular

Nettopreise zzgl. gesetzlicher MwSt.
Net price, German VAT to be added.

PAKETE PACKAGES

Etwa 70% der Besucher der SHK sind Entscheider für Einkaufs- und Beschaffungsprozesse. Führen Sie Ihre Besucher zu Ihrem Stand!

About 70% of the visitors are responsible for the purchasing process. Lead your visitors to your exhibition stand!



MESSE
ESSEN

PAKET „M“ PACKAGE „M“

■ Werbepaket „M“ | Advertising Package “M”

- Werbung in den Sanitäranlagen (10 Stück) | Advertising space at facility mirrors (10 pieces)
- Indoorsteller A0 dreiseitig | Indoor floor display A0 triangular
- 25 Fußbodenaufkleber | 25 floor graphics
- Eingangsblende Süd oder 2x Säulenbeklebung Foyer West
Advertising on entrance panels or 2 pillars in foyer west

EUR 2.699,00

Ersparnis | Saving EUR 657,00



Sanitäranlagen | Sanitary facilities



Indoorsteller | Indoor floor display



Fußbodenaufkleber | Floor graphics



Eingangsblenden Süd | Entrance panels south



Säulenbeklebung | Advertising on pillar

Nettopreise zzgl. gesetzlicher MwSt.
Net price, German VAT to be added.

PAKETE PACKAGES

Herausragende Präsenz auf dem ganzen Messegelände:
Zeigen Sie Flagge, senden Sie Botschaften, lenken Sie die Besucher!

Get the best performance all around the exhibition:
Show your flag, send messages and steer your visitors!



MESSE
ESSEN

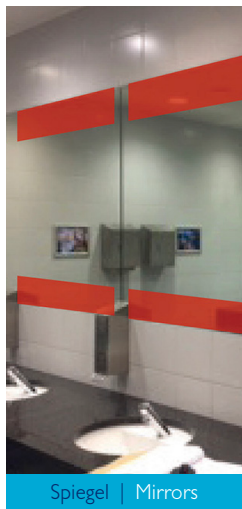
PACKET „XL“ PACKAGE „XL“

■ Werbepaket „XL“ | Advertising Package “XL”

- Werbung auf Spiegeln in den Sanitäreanlagen | Advertising space at facility mirrors
- Indoorsteller A0 dreiseitig | Indoor floor display A0 triangular
- 50 Fußbodenaufkleber | 50 floor graphics
- 2 Flaggen | 2 Flags
- Werbefläche Hallenaußenwand West oder Werbefläche im Foyer Süd
Advertising outside hall west or advertising in foyer south

EUR 6.699,00

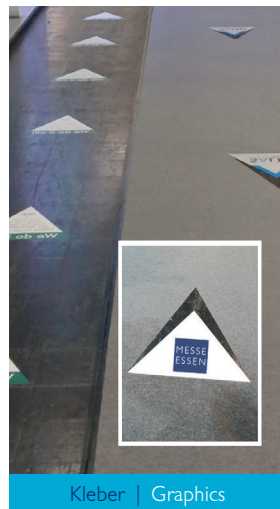
Ersparnis | Saving EUR 1.700,00



Spiegel | Mirrors



Indoorsteller | Indoor display



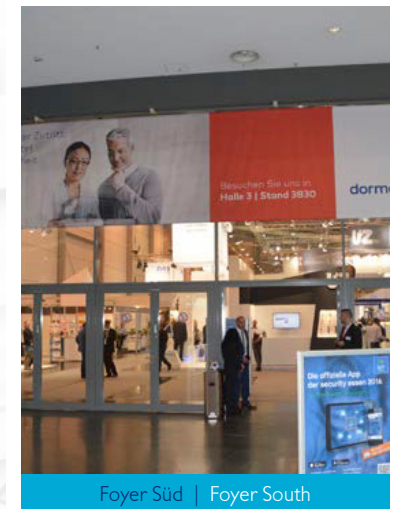
Kleber | Graphics



Flaggen | Flags



Außenwand | Outside hall



Foyer Süd | Foyer South

Nettopreise zzgl. gesetzlicher MwSt.
Net price, German VAT to be added.

WEST | WEST

■ Fläche Hallenwand West Außen | Hall wall area, west, exterior

Format (BxH): 3,00 x 4,75 m | Dimensions (WxH): 3,00 x 4,75 m

- Produktion, Miete, Montage/Demontage, 16 Stück, je | Production, rental, mounting/removal, 16 pieces, each

EUR 3.050,00

■ Fläche Hallenwand West Innen | Hall wall area, west, interior

Format (BxH): 3,00 x 4,75 m | Dimensions (WxH): 3,00 x 4,75 m

- Produktion, Miete, Montage/Demontage, je | Production, rental, mounting/removal, each

EUR 3.050,00

■ Spannband West Eingang | Banner, west entrance

Format (BxH): 12,00 x 0,70 m | Dimensions (WxH): 12,00 x 0,70 m

- Produktion, Miete, Montage/Demontage (gesamte Fläche) | Production, rental, mounting/removal (whole area)

Format (BxH): 4,00 x 0,70 m | Dimensions (WxH): 4,00 x 0,70 m

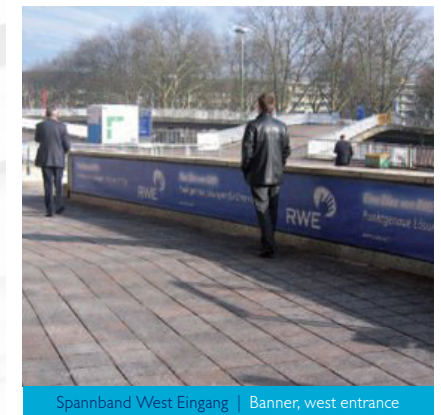
- Produktion, Miete, Montage/Demontage, 3 Flächen, je | Production, rental, mounting/removal, 3 surfaces, each

EUR 2.100,00

EUR 700,00



Fläche Hallenwand | Hall wall area



Spannband West Eingang | Banner, west entrance

WEST | WEST

■ Mega-Light-Board Eingang West | Mega-light board west entrance

Format (BxH): 3,56 x 2,52 m (Vitrine) | Dimensions (WxH): 3,56 x 2,52 m (Display case)

- Produktion, Miete, Montage/Demontage | Production, rental, mounting/removal

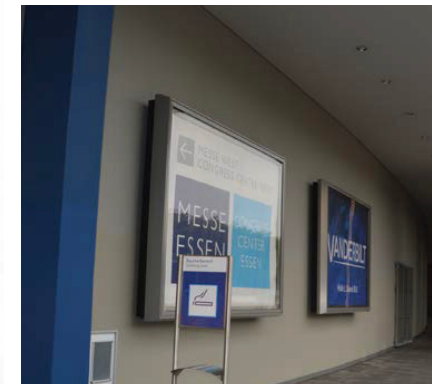
EUR 1.900,00

■ Riesenposter Eingangsbereich West | Giant poster west entrance

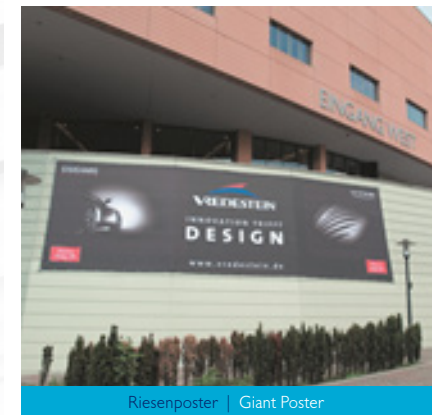
Format (BxH): 14,6 x 4,5 m | Dimensions (WxH): 14,6 x 4,5 m

- Produktion, Miete, Montage/Demontage, 2 Stück, je | Production, rental, mounting/removal, 2 pieces, each

EUR 5.000,00



Mega-Light-Boards | Mega-light boards



Riesenposter | Giant Poster

WEST | WEST

■ Türen Folienprints Eingang West | Door foil prints west entrance

Format (BxH): 0,97 x 2,22 m | Dimensions (WxH): 0,97 x 2,22 m

- Produktion, Miete, Montage/Demontage, 4 Türen, je | Production, rental, mounting/removal, 4 doors, each
50er Streifen, Format (BxH): 0,97 x 0,50 m | 50er stripes, dimensions (WxH): 0,97 x 0,50 m
- Produktion, Miete, Montage/Demontage, 4 Türen, je | Production, rental, mounting/removal, 4 doors, each

EUR 375,00

EUR 187,50

■ Fenster Folienprints Eingang West | Window foil prints, west entrance

Format (BxH): 1,20 x 2,22 m | Dimensions (WxH): 1,20 x 2,22 m

- Produktion, Miete, Montage/Demontage, 6 Fenster, je | Production, rental, mounting/removal, 6 windows, each
50er Streifen, Format (BxH): 1,20 x 0,50 m | 50er stripes, dimensions (WxH): 1,20 x 0,50 m
- Produktion, Miete, Montage/Demontage, 6 Fenster, je | Production, rental, mounting/removal, 6 windows, each

EUR 1.125,00

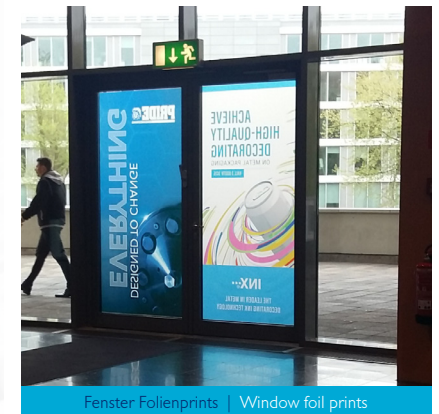
EUR 225,00

■ Drehtür Folienprints Eingang West | Revolving door foil prints west entrance

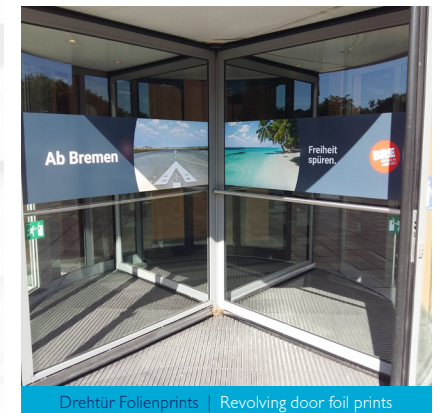
50er Streifen, Format (BxH): 1,50 x 0,50 m | 50er stripes, dimensions (WxH): 1,50 x 0,50 m

- Produktion, Miete, Montage/Demontage, 2 Drehtüren, je | Production, rental, mounting/removal, 2 revolving doors, each

EUR 1.125,00



Fenster Folienprints | Window foil prints



Drehtür Folienprints | Revolving door foil prints

WEST | WEST

■ Abhängungen im Foyer West | Hanging advertisements, west foyer

Format (BxH): 1,70 x 3,80 m | Dimensions (WxH): 1,70 x 3,80 m

- Produktion, Miete, Montage/Demontage, 10 Flächen, pro Säule | Production, rental, mounting/removal, 10 surfaces, each

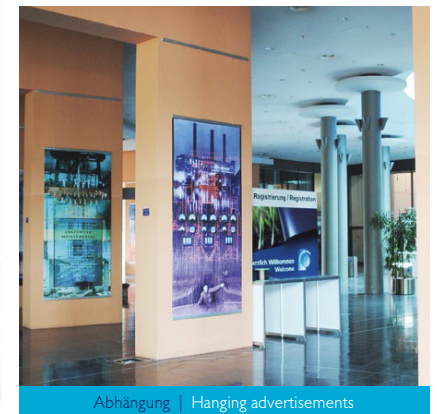
EUR 750,00

■ Werbefläche im Foyer West | Advertising space, west foyer

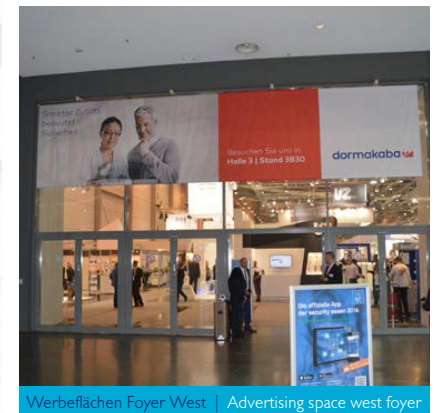
Über dem Eingangsbereich, Format (BxH): 9,5 x 2,2 m | Above entrance area, dimensions (WxH): 9,5 x 2,2 m

- Produktion, Miete, Montage/Demontage, pro Banner | Production, rental, mounting/removal, each banner

EUR 4.675,00



Abhängung | Hanging advertisements



Werbeflächen Foyer West | Advertising space west foyer

WEST | WEST

■ Halleneingang Fensterkleber | Hall entrance, window stickers

Format (BxH): 2,42 x 0,8 m oder 2,42 x 1,45 m | Dimensions (WxH): 2,42 x 0,8 m or 2,42 x 1,45 m

- Produktion, Miete, Montage/Demontage, 4 Fenster | Production, rental, mounting/removal, 4 windows

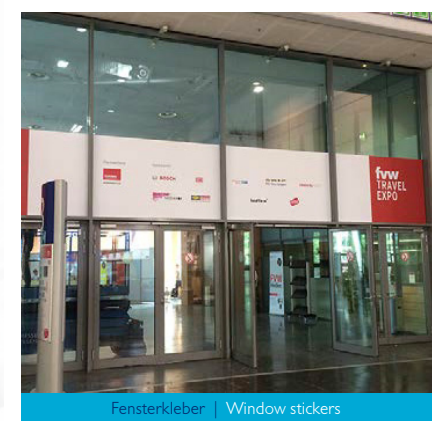
EUR 4.042,50

■ Säulen Folie Eingang West | Columns, foil, west entrance

Format (BxH): 0,93 x 2,00 m | Dimensions (WxH): 0,93 x 2,00 m

- Produktion, Miete, Montage/Demontage, 7 Säulen, je | Production, rental, mounting/removal, 7 columns, each

EUR 2.750,00



Fensterkleber | Window stickers



Säulen im Foyer West | Columns at west entrance

WEST | WEST

■ Rolltreppe Dreieck Folie | Escalator, triangular foil

Format (BxH): 4,67 x 2,93 m | Dimensions (WxH): 4,67 x 2,93 m

- Produktion, Miete, Montage/Demontage, je | Production, rental, mounting/removal, each

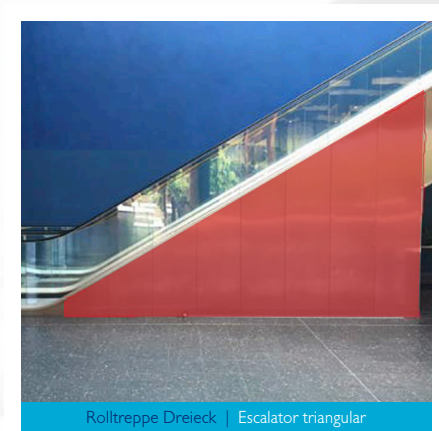
EUR 1.588,00

■ Rolltreppe Glasflächen | Escalator, glass surface

Format (BxH): 10,80 x 0,78 m | Dimensions (WxH): 10,80 x 0,78 m

- Produktion, Miete, Montage/Demontage, je | Production, rental, mounting/removal, each

EUR 1.874,00



WEST | WEST

- Stellfläche im Foyer West, PKW | Car parking area in west foyer
 - Miete pro Stellplatz | Rental per parking spaceEUR 2.000,00
- Garderobentheke West Folienprint | Cloakroom counter, west, foil prints
 - Format (BxH): 5,20 m x 0,70 m | Dimensions (WxH): 5,20 m x 0,70 m
 - Produktion, Miete, Montage/Demontage, 1 Theke | Production, rental, mounting/removal, 1 counterEUR 1.200,00



WEST | WEST

■ Dreieckturm Eingang West (dreiseitig) | Triangular column, west entrance

Format (BxH): 2,00 x 2,00 x 3,00 m | Dimensions (WxH): 2,00 x 2,00 x 3,00 m

- Produktion, Miete, Montage/Demontage, je | Production, rental, mounting/removal, each

EUR 2.000,00



SÜD | SOUTH

■ Werbeflächen Eingangsblenden Süd | Advertising space entrance panels, south

Eingangsblenden am Eingang Süd, linke Seite | Entrance panels at entrance south, left site

Format (BxH): 5,26 x 1,30 m | Dimensions (WxH): 5,26 x 1,30 m

- Produktion, Miete, Montage/Demontage, 6 Stück, je | Production, rental, mounting/removal, 6 pieces, each

EUR 1.312,50

■ Stellfläche Eingang Süd PKW | Car parking spaces south entrance area

- Produktion, Miete, Montage/Demontage, 4 Plätze, je Stellplatz | Production, rental, mounting/removal, 4 pitches, each

EUR 1.000,00

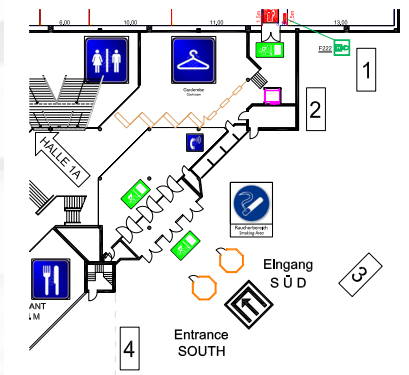
■ Stellfläche Eingang Süd LKW | Truck parking spaces south entrance area

- Produktion, Miete, Montage/Demontage | Production, rental, mounting/removal

EUR 2.000,00



Eingangsblenden links | Entrance panels left



Stellfläche PKW | Car parking space

SÜD | SOUTH

■ Folienprints Eingangstüren Süd/Foyer | Foil prints entrance doors south/foyer

Scheibe oben, Format (BxH): 0,96 x 1,10 m | Upper window, dimensions (WxH): 0,96 x 1,10 m

- Produktion, Miete, Montage/Demontage, je Tür | Production, rental, mounting/removal, each door

EUR 375,00

50er Streifen, Format (BxH): 0,96 x 0,50 m | 50er stripes, dimensions (WxH): 0,96 x 0,50 m

- Produktion, Miete, Montage/Demontage, je Tür | Production, rental, mounting/removal, each door

EUR 187,50

■ Folienprints Fensterfront Süd | Foil prints, window front, south

Eingang Restaurant, Format (BxH): 1,37 x 2,50 m | Entrance restaurant, dimensions (WxH): 1,37 x 2,50 m

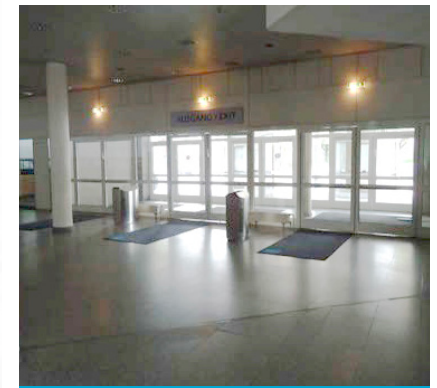
- Produktion, Miete, Montage/Demontage, 8 Scheiben, je | Production, rental, mounting/removal, 8 windows, each

EUR 375,00

Eingang Restaurant, Format (BxH): 1,37 x 0,50 m | Entrance restaurant, dimensions (WxH): 1,37 x 0,50 m

- Produktion, Miete, Montage/Demontage, 8 Scheiben, je | Production, rental, mounting/removal, 8 windows, each

EUR 262,50



Eingangstüren Süd / Foyer | Entrance doors south / foyer



Folienprints Fensterfront | Foil prints, window fronts

SÜD | SOUTH

■ Stoffbanner Balkon Eingang Süd | Fabric banner, balcony at south entrance

Format (BxH): 10,00 x 2,00 m | Dimensions (WxH): 10,00 x 2,00 m

- Produktion, Miete, Montage/Demontage | Production, rental, mounting/removal

EUR 4.300,00

■ Werbefläche Foyer Süd | Advertising space south foyer

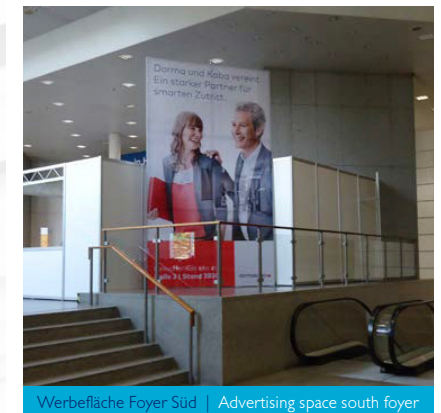
Format (BxH): 2,50 x 4,30 m | Dimensions (WxH): 2,50 x 4,30 m

- Produktion, Miete, Montage/Demontage, je | Production, rental, mounting/removal, each

EUR 3.050,00



Stoffbanner Eingang Süd | Fabric banner, entrance south



Werbefläche Foyer Süd | Advertising space south foyer

SÜD | SOUTH

■ Werbefläche Eingang Foyer Süd | Advertising space entrance south foyer

Eingang Halle 1, Format (BxH): 9,00 x 2,00 m | Entrance hall 1, Dimensions (WxH): 9,00 x 2,00 m

- Produktion, Miete, Montage/Demontage, je | Production, rental, mounting/removal, each

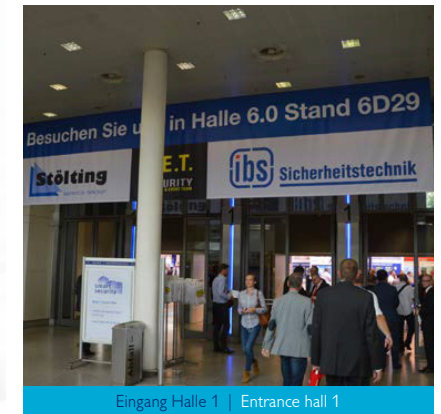
EUR 4.300,00

■ Garderobe Süd Folienprints | Cloakroom counter, south

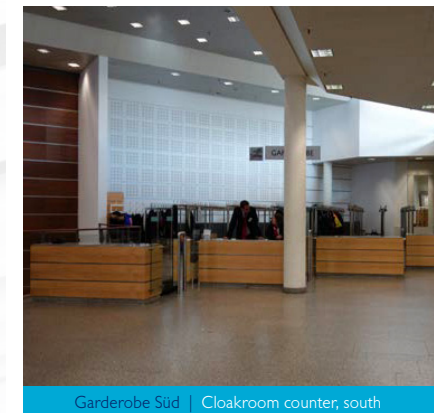
Format (BxH): 2,00 m x 0,815 m | Dimensions (WxH): 2,00 m x 0,815 m

- Produktion, Miete, Montage/Demontage, 4 Theken, je | Production, rental, mounting/removal, 4 counters, each

EUR 460,00



Eingang Halle 1 | Entrance hall 1



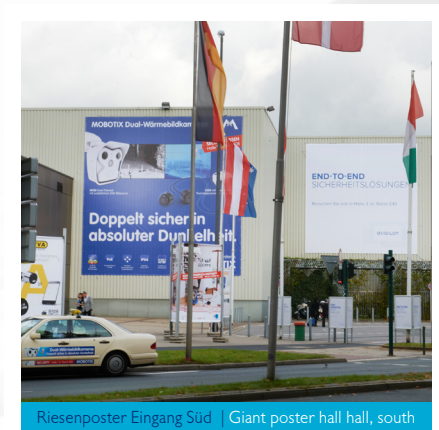
Garderobe Süd | Cloakroom counter, south

SÜD | SOUTH

- Riesenposter Eingang Süd | Giant poster hall wall, south
Format (BxH): 10,00 x 10,00 m | Dimensions (WxH): 10,00 x 10,00 m
 - Produktion, Miete, Montage/Demontage | Production, rental, mounting/removal
- Riesenposter Eingang Süd | Giant poster hall wall, south
Format (BxH): 8,00 x 8,00 m | Dimensions (WxH): 8,00 x 8,00 m
 - Produktion, Miete, Montage/Demontage, 2 Stück, je | Production, rental, mounting/removal, 2 pieces, each

EUR 8.325,00

EUR 7.425,00



HALLEN | HALLS

■ Lightboards Durchgang Halle 2 zu 3 | Light boards, passage hall 2 to 3

Format (BxH): 1,18 x 1,74 m | At west entrance/foyer, Dimensions (WxH): 1,18 x 1,74 m

- Produktion, Miete, Montage/Demontage | Production, rental, mounting/removal

EUR 680,00

■ Werbefläche Hallendurchgänge | Advertising space hall corridors

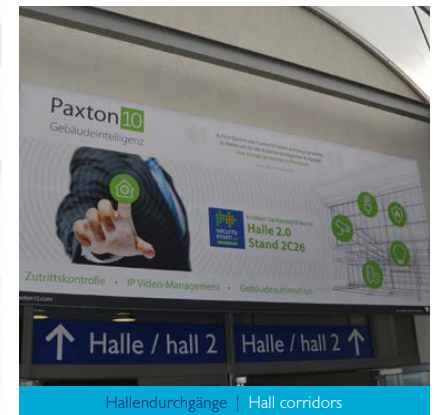
Format (BxH): 5,00 x 2,00 m | Dimensions (WxH): 5,00 x 2,00 m

- Produktion, Miete, Montage/Demontage, je | Production, rental, mounting/removal, each

EUR 2.700,00



Lightboards Eingang | Light boards entrance



Hallendurchgänge | Hall corridors

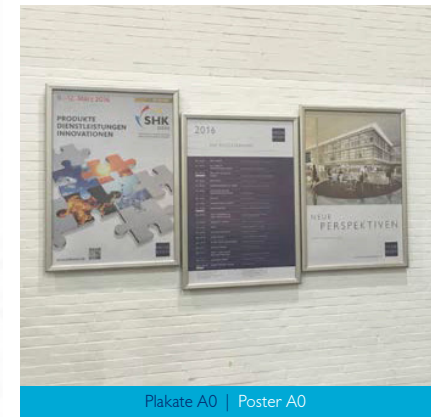
HALLEN | HALLS

■ Werbefläche Plakate A0 | Advertising space poster A0

Format (BxH): 84,1 x 118,9 cm | Dimensions (WxH): 84,1 x 118,9 cm

- Produktion, Miete, Montage/Demontage, je | Production, rental, mounting/removal, each

EUR 112,50

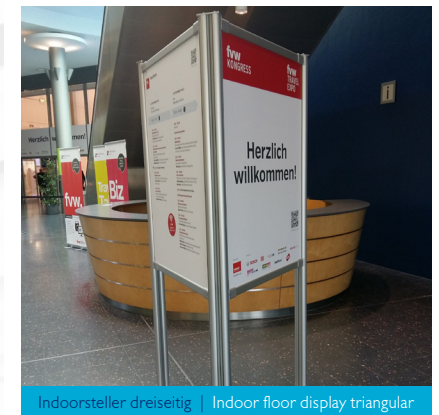


■ Indoorsteller A0 dreiseitig | Indoor floor display A0 triangular

Dreiseitig, Format (BxH): 84,1 x 118,9 cm | Triangular, dimensions (WxH): 84,1 x 118,9 cm

- Produktion, Miete, Montage/Demontage, je | Production, rental, mounting/removal, each

EUR 599,00



Platzieren Sie Ihre Werbung auf unseren Werbetafeln.
In den Sanitäranlagen finden Sie besondere Aufmerksamkeit.
Place your advertising on our billboards. You will attract
particular attention in the sanitary facilities

HALLEN | HALLS

■ Werbung Sanitäranlagen | Advertising sanitary facilities

Format (BxH): 29,7 x 21,0 cm | Dimensions (WxH): 29,7 x 21,0 cm

Werbung Sanitäranlagen Messehaus Süd Ebene 0 | Advertising facilities hall south level 0

- Produktion, Miete, Montage/Demontage, 35 Stück | Production, rental, mounting/removal, 35 pieces

Werbung Sanitäranlagen zwischen Halle 1 und 2 | Advertising facilities between hall 1 and 2

- Produktion, Miete, Montage/Demontage, 12 Stück | Production, rental, mounting/removal, 12 pieces

Werbung Sanitäranlagen Eingang West | Advertising facilities entrance West

- Produktion, Miete, Montage/Demontage, 19 Stück | Production, rental, mounting/removal, 19 pieces

Werbung Sanitäranlagen neben FFPlaza | Advertising facilities hall 3 FFPlaza

- Produktion, Miete, Montage/Demontage, 22 Stück | Production, rental, mounting/removal, 22 pieces

Werbung Sanitäranlagen Halle 3 Nord zur Galeria | Advertising facilities hall 3 North / Galeria

- Produktion, Miete, Montage/Demontage, 35 Stück | Production, rental, mounting/removal, 35 pieces

Werbung Sanitäranlagen Halle 7 | Advertising facilities hall 7

- Produktion, Miete, Montage/Demontage, 25 Stück | Production, rental, mounting/removal, 25 pieces

Werbung Sanitäranlagen Halle 12 | Advertising facilities hall 12

- Produktion, Miete, Montage/Demontage, 39 Stück | Production, rental, mounting/removal, 39 pieces

Werbung Sanitäranlagen Halle 11 | Advertising facilities hall 11

- Produktion, Miete, Montage/Demontage, 30 Stück | Production, rental, mounting/removal, 30 pieces

- Alle Räume | All rooms

EUR 682,50

EUR 234,00

EUR 370,50

EUR 429,00

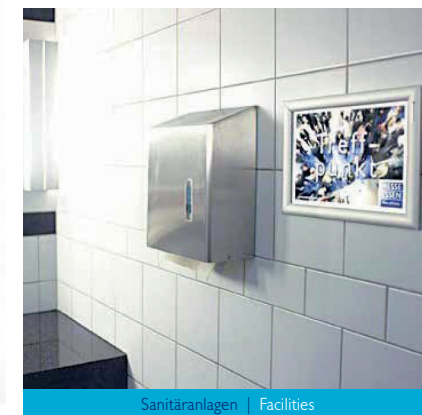
EUR 682,50

EUR 487,50

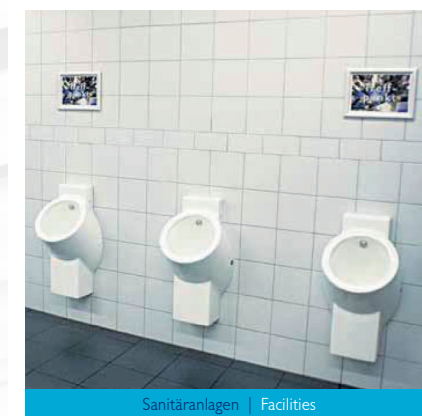
EUR 760,50

EUR 585,00

EUR 4.231,50



Sanitäranlagen | Facilities



Sanitäranlagen | Facilities

HALLEN | HALLS

■ Werbung auf Spiegeln in Sanitäranlagen | Advertising space at facility mirrors

Format (BxH): 2,84 x 0,98 m | Dimensions (WxH): 2,84 x 0,98 m

- Produktion, Miete, Montage/Demontage, 2 Stück, pro Spiegel | Production, rental, mounting/removal, 2 pieces, each

EUR 250,00

■ Wintergarten Fenster | Winter garden window

Format (BxH): 3,05 x 3,05 m | Dimensions (WxH): 3,05 x 3,05 m

- Produktion, Miete, Montage/Demontage, je | Production, rental, mounting/removal, each

EUR 4.500,00



ON-SITE WERBEFLÄCHEN ON-SITE ADVERTISING SPACES

HALLEN | HALLS

Erleichtern Sie Ihren Kunden den Weg zu Ihrem Messestand: Mit unserem exklusiven Angebot „Fußbodenaufkleber“. Platzieren Sie auf diesen besonderen Wegweisern sowohl Ihre Werbung als auch Ihre Standnummer.

Make it easier for your customers to find their way to your exhibition stand: with our exclusive "floor stickers" offer. Put both your advertising and your stand number on these special signposts.

■ Digitale Stelen Folienprints | Digital display, foil prints

Format (BxH): 0,70 x 1,10 m | Dimensions (WxH): 0,70 x 1,10 m

- Produktion, Miete, Montage/Demontage | Production, rental, mounting/removal

EUR 450,00

■ Technikpylone Folienprints | Technology pylons, foil prints

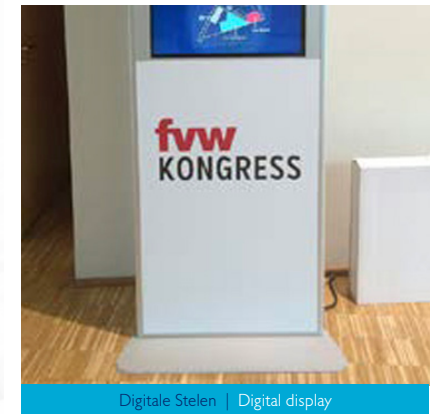
Format (BxH): 0,85 x 0,65 m | Dimensions (WxH): 0,85 x 0,65 m

- Produktion, Miete, Montage/Demontage | Production, rental, mounting/removal

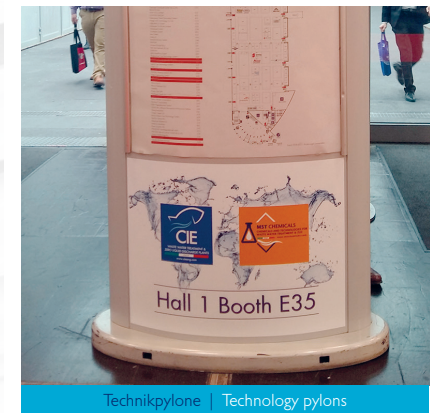
EUR 350,00



MESSE
ESSEN



Digitale Stelen | Digital display



Technikpylone | Technology pylons

HALLEN | HALLS

■ Fußbodenaufkleber | Floor graphics

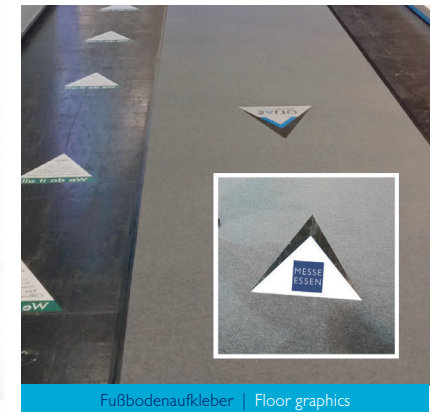
- Produktion, Miete, Montage/Demontage, bis 20 Stück, je | Production, rental, mounting/removal, up to 20 pieces, each
- Produktion, Miete, Montage/Demontage, ab 21 Stück, je | Production, rental, mounting/removal, from 21 pieces, each
- Produktion, Miete, Montage/Demontage, ab 51 Stück, je | Production, rental, mounting/removal, from 51 pieces, each
- Produktion, Miete, Montage/Demontage, ab 101 Stück, je | Production, rental, mounting/removal, from 101 pieces, each

EUR 53,00

EUR 50,00

EUR 47,00

EUR 42,00

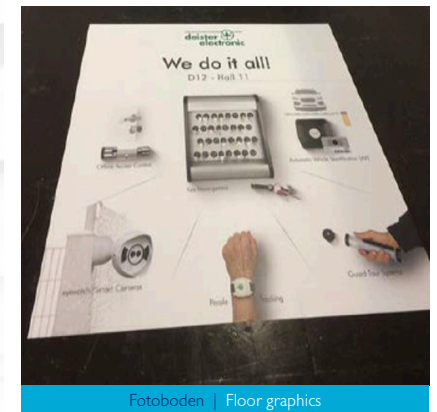


Fußbodenaufkleber | Floor graphics

■ Fotoboden mit variablem Format | Floor graphics in various sizes

- Produktion, Miete, Montage/Demontage, je | Production, rental, mounting/removal, each

EUR 1.700,00



Fotoboden | Floor graphics

AUSSEN | OUTSIDE

■ Premium Großfläche | Premium large advertising space

Am Eingang West Piazza, Format (BxH): 3,56 x 2,54 m | At west entrance/piazza Dimensions (WxH): 3,56 x 2,54 m

- Produktion, Miete, Montage/Demontage, je | Production, rental, mounting/removal, each

EUR 1.792,00



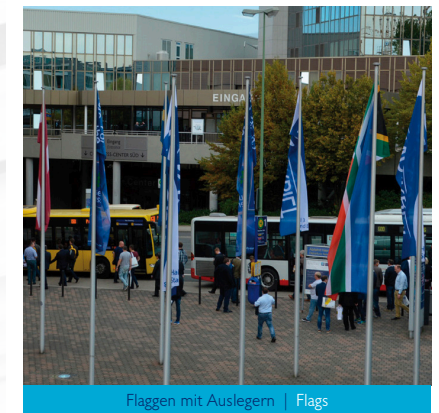
Premium Großfläche | Premium large advertising space

■ Flaggen mit Auslegern | Flags

Format (BxH): 1,50 x 4,00 m | Dimensions (WxH): 1,50 x 4,00 m

- Produktion, Miete, Montage/Demontage, je | Production, rental, mounting/removal, each

EUR 625,00



Flaggen mit Auslegern | Flags

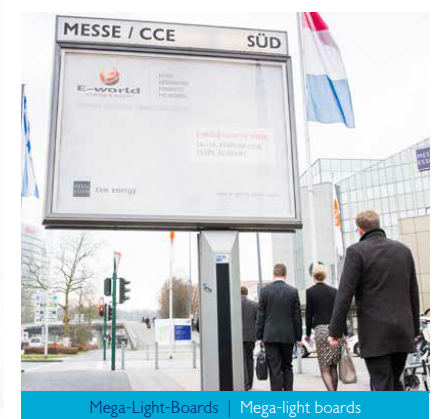
AUSSEN | OUTSIDE

■ Mega-Light-Boards | Mega-light boards

Doppelseitig, Format (BxH): 3,56 x 2,52 m | Double-sided, dimensions (WxH): 3,56 x 2,52 m
Alfredstraße, Süd, Ost, West und Mitte | Alfredstrasse, south, east, west and center

- Produktion, Miete, Montage/Demontage, 5 Stück | Production, rental, mounting/removal, 5 pieces

EUR 4.000,00



■ Riesenposter Parkhaus P9 | Giant poster, car park P9

Format (BxH): 5,20 x 5,40 m | Dimensions (WxH): 5,20 x 5,40 m

- Produktion, Miete, Montage/Demontage, 2 Flächen, je | Production, rental, mounting/removal, 2 surfaces, each

EUR 3.125,00



AUSSEN | OUTSIDE

■ Schilder über Parkautomaten | Signs above park pay stations

Format (BxH): 1,00 x 0,50 m | Dimensions (WxH): 1,00 x 0,50 m

- Produktion, Miete, Montage/Demontage, 5 Flächen, je | Production, rental, mounting/removal, 5 surfaces, each

EUR 437,50



■ Parktickets Rückseite | Park tickets

Format (BxH): 53,85 mm x 85,72 mm | Dimensions (WxH): 53,85 mm x 85,72 mm

- Produktion, Miete, Montage/Demontage | Production, rental, mounting/removal

EUR 6.999,00

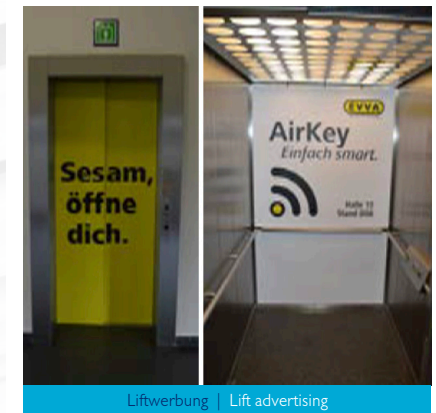
Parkautomaten und Tickets | Pay station and tickets

■ Liftwerbung P6 | Lift advertising P6

Format (BxH): 0,44 m x 2,08 m | Dimensions (WxH): 0,44 m x 2,08 m

- Produktion, Miete, Montage/Demontage, 2 Lifts, je Lift | Production, rental, mounting/removal, 2 lifts, each lift

EUR 4.500,00



Liftwerbung | Lift advertising

LEISTUNGEN | SERVICES

■ Werbung auf Abfallbehältern | Advertising space on waste bin

Format (BxH): 0,4 x 0,5 m oder 0,5 x 0,3 m | Dimensions (WxH): 0,4 x 0,5 m oder 0,5 x 0,3 m

- Produktion, Miete, Montage/Demontage, je | Production, rental, mounting/removal, each
- Produktion, Miete, Montage/Demontage, 12 Stück, Halle 1 | Production, rental, mounting/removal, 12 pieces, hall 1
- Produktion, Miete, Montage/Demontage, 12 Stück, Halle 2 | Production, rental, mounting/removal, 12 pieces, hall 2
- Produktion, Miete, Montage/Demontage, 15 Stück, Halle 3 | Production, rental, mounting/removal, 15 pieces, hall 3
- Produktion, Miete, Montage/Demontage, 3 Stück, Galeria | Production, rental, mounting/removal, 3 pieces, galeria
- Produktion, Miete, Montage/Demontage, 9 Stück, Halle 6 | Production, rental, mounting/removal, 9 pieces, hall 6
- Produktion, Miete, Montage/Demontage, 7 Stück, Halle 7 | Production, rental, mounting/removal, 7 pieces, hall 7
- Produktion, Miete, Montage/Demontage, 3 Stück, Halle 9 | Production, rental, mounting/removal, 3 pieces, hall 9
- Produktion, Miete, Montage/Demontage, 12 Stück, Halle 10/11 | Production, rental, mounting/removal, 12 pieces, hall 10/11
- Produktion, Miete, Montage/Demontage, 6 Stück, Halle 12 | Production, rental, mounting/removal, 6 pieces, hall 12
- Produktion, Miete, Montage/Demontage, 79 Stück, in allen Hallen | Production, rental, mounting/removal, 79 pieces, in all halls

EUR 90,00
 EUR 960,00
 EUR 960,00
 EUR 1.200,00
 EUR 270,00
 EUR 810,00
 EUR 630,00
 EUR 270,00
 EUR 960,00
 EUR 540,00
 EUR 6.320,00



Abfallbehälter | Waste bin

LEISTUNGEN | SERVICES

■ Werbung auf Eintrittskarten | Advertising space on entrance tickets

- Gesamte Auflage (alle Eintrittskarten) | Total edition (all entrance tickets)

EUR 7.980,00



Eintrittskarten | Entrance tickets

■ Lanyards | Lanyards

- Gesamte Auflage (alle Eintrittskarten) | Total edition (all entrance tickets)

EUR 6.899,00



Lanyards | Lanyards

PROMOTION PROMOTION

Erzeugen Sie schon im Eingangsbereich der SHK ESSEN Aufmerksamkeit: Mit einer Präsentationsfläche. Nutzen Sie die Chance, die Messebesucher gezielt anzusprechen und laden Sie diese direkt auf Ihren Messestand ein.

Attract attention straight away in the foyer of the SHK ESSEN: with a presentation area. Take the opportunity of a targeted approach for trade fair visitors and invite them directly to your exhibition stand.



MESSE
ESSEN

LEISTUNGEN | SERVICES

■ Promotion Team | Promotion team

- Gesamte Laufzeit | Total exhibition time
- Pro Tag | Each day

EUR 2.350,00

EUR 588,00

■ Präsentationsfläche in den Foyers | Presentation areas in foyers

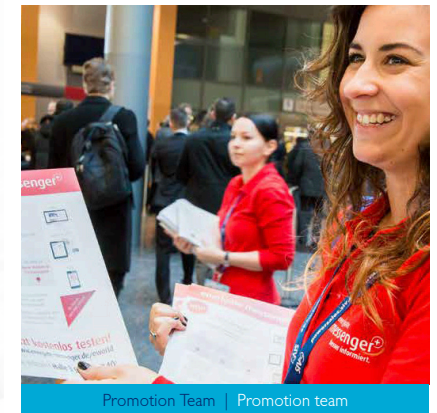
- Maximal 1,00 m² | Maximum 1,00 m²

EUR 499,00

■ Promotionfläche in der Galeria | Promotion areas in galeria

- Größe auf Anfrage | Size on request

Auf Anfrage



BESTELLFORMULAR ORDER FORM

Bestellschluss
31.01.2018

Order deadline
31.01.2018



MESSE
ESSEN

Bitte fügen Sie Ihre Daten ein: | Please enter your data here:

Veranstaltung | Event

Halle, Stand-Nr. | Hall, stand No.

Aussteller, Firmenname | Exhibitor, Company name

Ansprechpartner | Contact Person

Adresse | Address

PLZ, Stadt | County (State), Postcode (ZIP)

Telefon | Fon

Telefax | Fax

E-Mail | Email

Land | Country

Umsatzsteuer-ID-Nr. des Ausstellers | Exhibitor's VAT ID No.

Rechnungsempfänger + Regulierer (bitte nur ausfüllen, wenn nicht identisch mit Aussteller) | Invoice address and responsible for settlement (if not same as exhibitor)

Firmenname | Company Name

Ansprechpartner | Contact Person

Adresse | Address

PLZ, Stadt | County (State), Postcode (ZIP)

Telefon | Fon

Telefax | Fax

E-Mail | Email

Land | Country

Umsatzsteuer-ID-Nr. des Rechnungsempfänger | Company responsible for settlement VAT ID No.

Hiermit bestellen wir folgende Werbeleistungen | Hereby we order following advertising

Menge | Pieces:

Werbeleistung | Advertising:

Nettopreise zzgl. gesetzlicher MwSt. | All prices are net. German VAT to be added.

Es gilt der Eingang der Bestellung | Bookings processed in order of receipt.

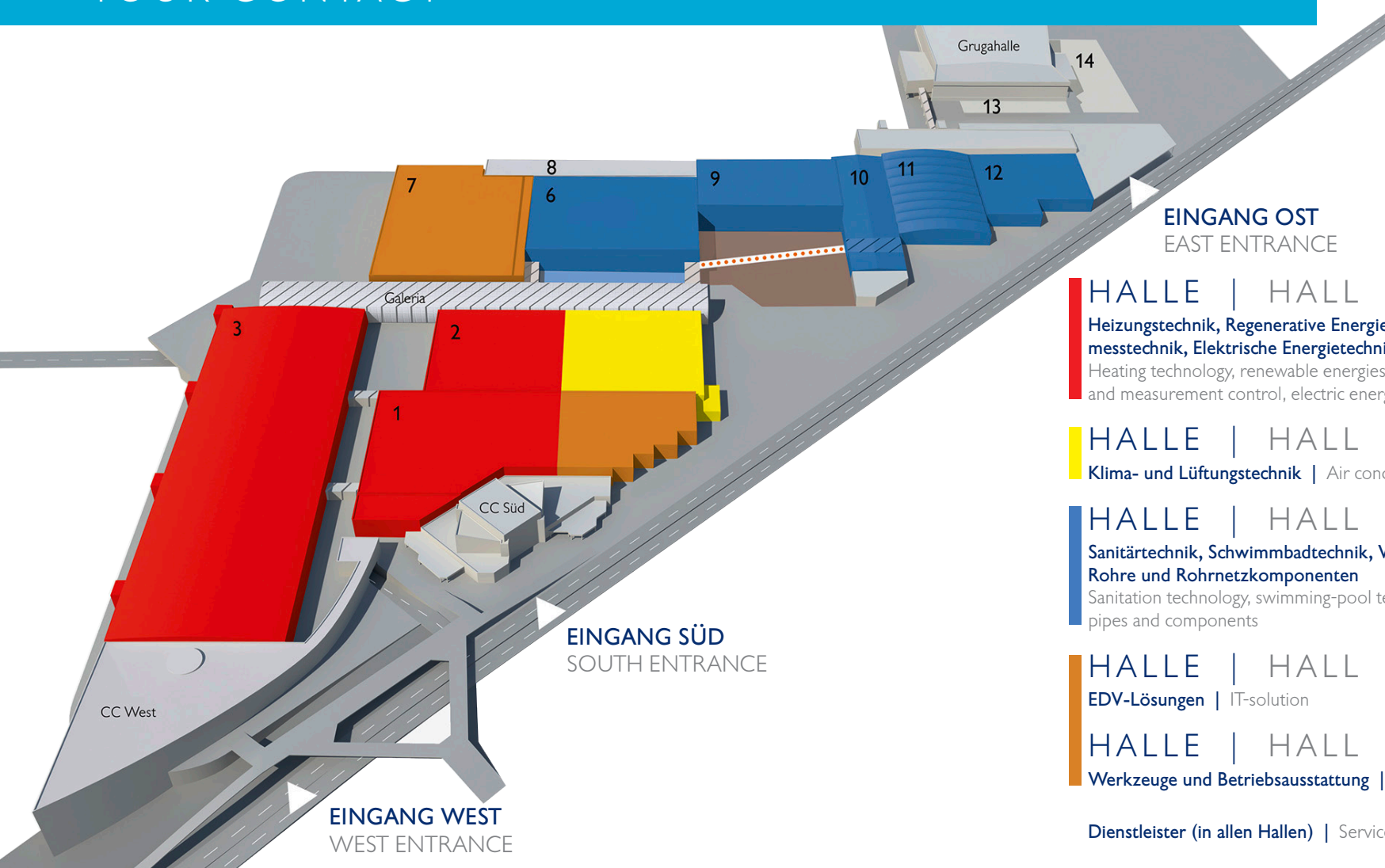
Ort, Datum | City, Date

Stempel, Rechtsverbindliche Unterschrift | Stamp, legally binding signature

IHRE ANSPRECHPARTNER
YOUR CONTACT



MESSE
ESSEN



HALLE | HALL 1, 2, 3

Heizungstechnik, Regenerative Energiesysteme, Kältetechnik, Gebäudeleittechnik/-messtechnik, Elektrische Energietechnik, Rohre und Rohrnetzkomponenten
Heating technology, renewable energies, refrigeration, building instrumentation and measurement control, electric energy technology, pipes and components

HALLE | HALL 2

Klima- und Lüftungstechnik | Air conditioning and ventilation

HALLE | HALL 5, 6, 7, 8

Sanitärtechnik, Schwimmbadtechnik, Wasserbehandlung/-aufbereitung, Rohre und Rohrnetzkomponenten
Sanitation technology, swimming-pool technology, water treatment, pipes and components

HALLE | HALL 1

EDV-Lösungen | IT-solution

HALLE | HALL 7

Werkzeuge und Betriebsausstattung | Tools and factory equipment

Dienstleister (in allen Hallen) | Services (in all halls)



Mouna Ronkholz

Fon: +49 (0)201 72 44-628
mouna.ronkholz@messe-essen.de



Matthias Gollan

Fon: +49 (0)201 72 44-625
matthias.gollan@messe-essen.de